

Guía Biología Plan Común

Células del tejido nervioso

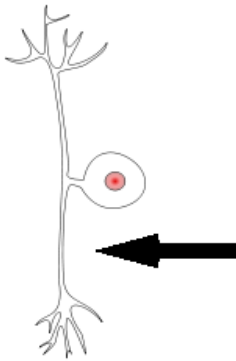
Nombre: _____ Curso: _____ Fecha: _____

I. Responda las siguientes preguntas, indicando cuál de las alternativas es correcta:

1. Las microglías tienen como característica:

- a. Forman parte del sistema locomotor
- b. Son capaces de iniciar una respuesta antiinflamatoria
- c. Forman la vaina de mielina
- d. Forman la barrera hematoencefálica
- e. Ninguna de las anteriores

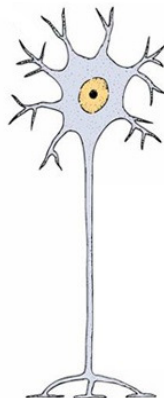
2. El nombre de la estructura señalada con la flecha es:



- a. Axón
- b. Nodo de Ranvier
- c. Vaina de mielina
- d. Dendritas
- e. Ninguna de las anteriores

3. La imagen corresponde a una neurona de tipo:

- a. Bipolar
- b. Unipolar
- c. Glial
- d. Oligodendrocito
- e. Efectora



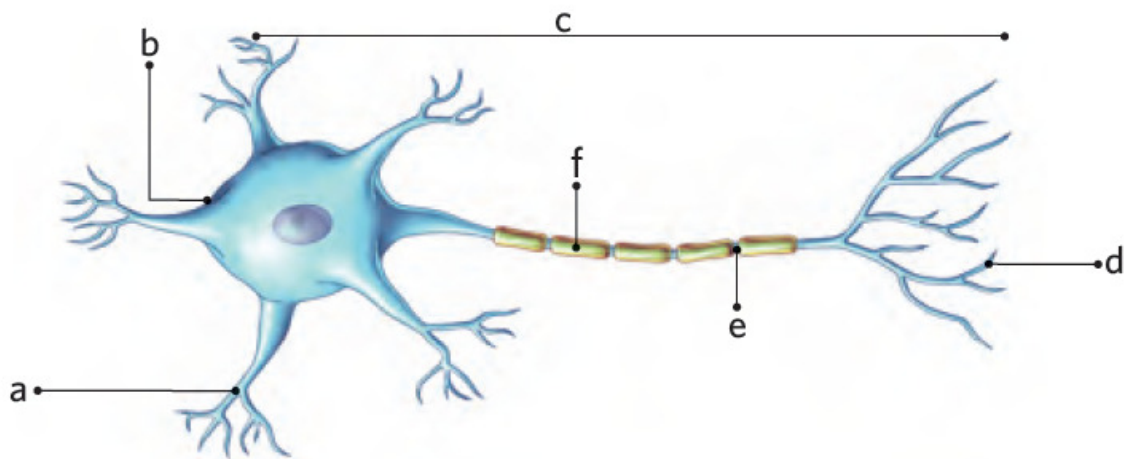
4. Un organismo presenta constantemente infecciones que afectan su sistema nervioso, ¿Qué tipo de célula nerviosa está funcionando de manera deficiente?

- a. Astrocitos
- b. Microglias
- c. Oligodendrocitos
- d. Células de Schwann
- e. Neuronas

5. Los neurotransmisores son liberados por:

- a. Vesículas sinápticas
- b. Cuerpo celular
- c. Núcleo de las neuronas
- d. Dendritas
- e. Células gliales

II. Identifica cada una de las partes de la siguiente neurona:



Respuestas:

I. Responda las siguientes preguntas, indicando cuál de las alternativas es correcta:

1. B, 2. A, 3. B, 4. B, 5. A

II. Identifica cada una de las partes de la siguiente neurona:

a. Dendritas, b. Soma o cuerpo, c. axón, d. botón sináptico, e. nodo de Ranvier, f. Vaina de mielina